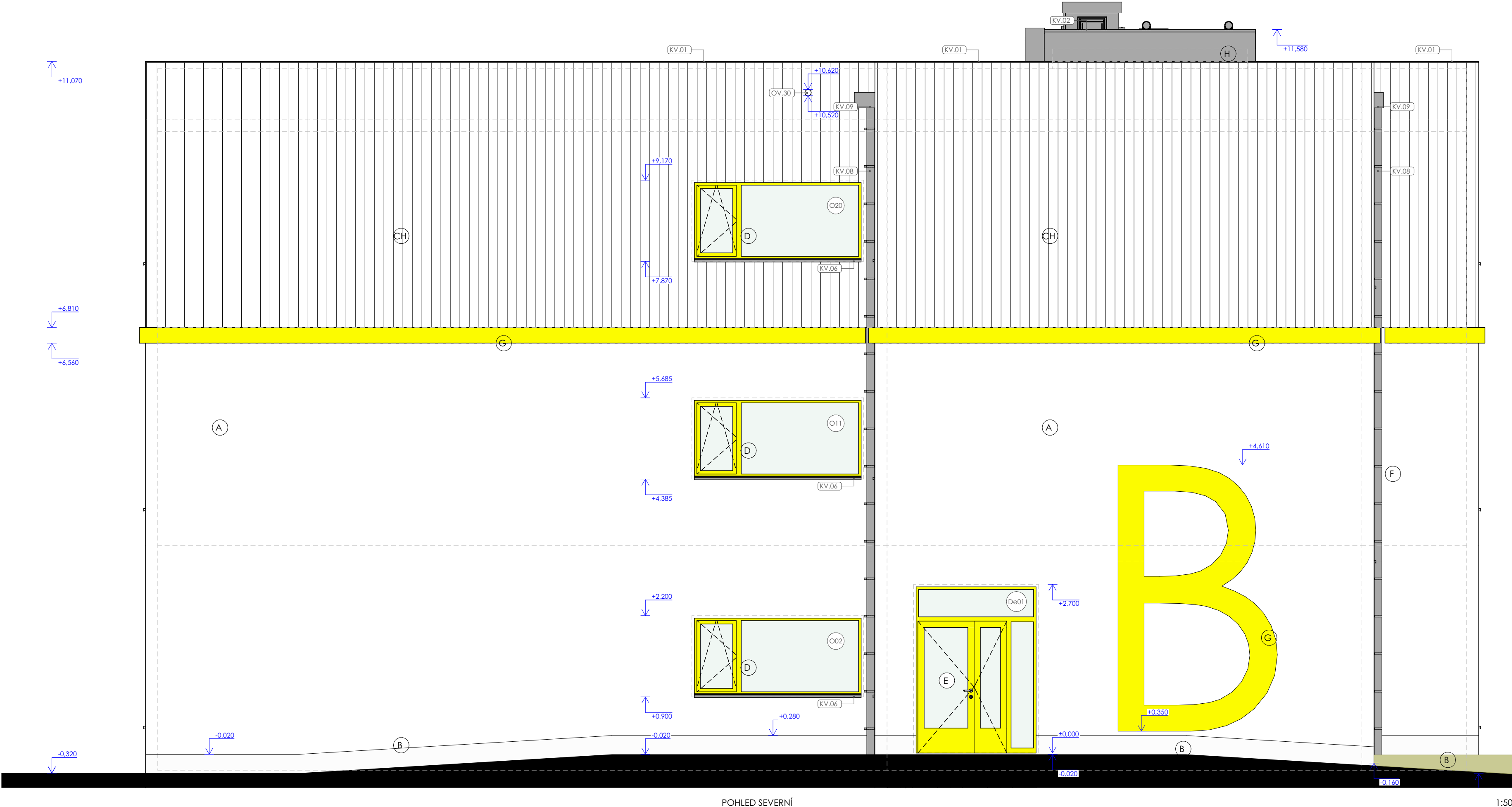


LEGENDA

- (A) SILKONOVÁ FASÁDNÍ OMÍTKA BARVA BÍLÁ
- (B) SOKLOVÁ FASÁDNÍ OMÍTKA BARVA BÍLÁ, MARMOLIT
- (C) PLASTOVÁ OKNA, ZASKLENÍ IZOLAČNÍM TROJSKLEM BARVA RAMU BÍLÁ
- (D) HLINÍKOVÁ OKNA, ZASKLENÍ IZOLAČNÍM TROJSKLEM BARVA RAMU ŽLUTÁ
- (E) HLINÍKOVÉ VSTUPNÍ DVEŘE BARVA SVĚTLÉ SEDA
- (F) KLEMPŘSKÉ PRVKY BARVA ŽLUTÁ
- (G) FASÁDNÍ FAREVNÝ NÁTER BARVA ŽLUTÁ
- (H) STŘEŠNÍ PVC-P FOLE BARVA SEDA
- (I) FASÁDNÍ BAREVNÝ NÁTER ČERNÉ PRUHY



POZNÁMKY

TATO DOKUMENTACE JE ZPRACOVÁVANA VE STUPNI PRO PROVEDENÍ STAVBY DLE VÝHLÁŠKY 499/2006 Sb. A SVOU PODROBNOSTÍ TAK ZAKLÁDÁ PŘEDPOKLAD K VYPRACOVÁNÍ SOUPISU STAVEBNÍCH PRACÍ, DODÁVEK A SLUŽEB S VÝKAZEM VÝMĚR.

- PROJEKTANTI PROTO UPOZORŇUJÍ STAVEBNÍKA A ZHOTOVITELE NA PŘÍPADNOU POTŘEBU ZPRACOVÁNÍ DODAVATELSKÉ DOKUMENTACE, KTERÁ ZPŘESNÍ ŘEŠENÍ NAVRŽENÉ V TOMTO PROJEKTOVÉM STUPNI.
- (NAPŘ. DOKUMENTACE PRO POMOCNÉ PRÁCE A KONSTRUKCE, VÝROBNÍ TECHNICKÉ DOKUMENTACE, DOKUMENTACE VÝROBKŮ DODANÝCH NA STAVBU, VÝKRESY PŘEFABRIKÁTŮ, MONTÁŽNÍ DOKUMENTACE, BOP, ZOV, APOD.)
- DODAVATELSKOU DOKUMENTACI ZAJIŠŤUJE ZHOTOVITEL STAVBY A JE ZAHRNUTA V CENĚ DODÁVKY STAVBY.
- V PŘÍPADĚ NEJASNOSTÍ ČI VYVOLANÝCH ZMĚN JE ZHOTOVITEL POVINEN KONTAKTOVAT PROJEKTANTA.
- VŠECHNY KONSTRUKCE JSOU KÓTOVÁNY BEZ OMÍTEK A OBKLADŮ.
- VŠEKRE ROZMĚRY JE NUTNÉ OVRĚDIT NA STAVBĚ DLE SKUTEČNÉHO PROVEDENÍ.
- VŠECHNY PROSTUPY JE NUTNÉ KOORDINOVAT S PROJEKTOVOU DOKUMENTACÍ JEDNOTLIVÝCH PROFESÍ.
- U OKENNÍCH OTVORŮ JE KÓTOVÁN STAVBNÍ OTVOR.
- U DVĚŘNÍCH OTVORŮ JE KÓTOVÁN STAVBNÍ OTVOR.
- NENOSNÉ SÁDKOKARTONOVÉ PRŮČKY MUSÍ BÝT KE STROPNÍ A PODLAHOVÉ KONSTRUKCI PŘEPEVNĚ KLIDNĚ S CHLEDEM NA VÝPOČETNĚ PRŮHÝBY STROPNÍ DESKY. ZDĚNÉ PRŮČKY SE PROVÁDÍ PŘED MONTÁŽÍ PODHLEDŮ, TZN. POKRACUJÍ NAD ROVINOU PODHLEDŮ.
- V CHODBÁCH BUDOU STĚNY OPATŘENY KERAMICKÝM VODĚODPUDNÝM LAKEM, VÝŠKA A ROZSAH NÁTERU DLE PŮDORYSU.
- VŠECHNY POVRCHOVÉ ÚPRAVY A BAREVNOSTI MUSÍ PO PŘEDLOŽENÍ VZORKŮ ODSOUHLAŠTIT HP.
- V MÍSTĚCH KOTVENÍ ZÁKROVACÍCH PŘEDMĚTŮ A OTOPNÝCH TĚLES DO SDK KONSTRUKCÍ JE TŘEBA PROVĚST VZTÍHU DLE TECH. PŘEDPISŮ VÝROBCE SDK SYSTÉMU.
- NEBĚDNOUT SOUČÁSTI PROJEKTOVÉ DOKUMENTACE JE TECHNICKÁ ZPRÁVA UPRVĚJÍCÍ ROZSAH A PROVEDENÍ PRACÍ NEPOSTIŽENÝCH VE VÝKRESOVÉ ČÁSTI.

±0,000 = 189.850 m n. m.		Souř. systém: JTSK		Výškový systém: BpV	
název projektu					
Domov se zvláštním režimem Račín, Kroměříž					
stupeň		DPS		místo stavby	
stavbě		Dokumentace pro provádění stavby		p.č. 5034, 3129/3 kat. území: Kroměříž [674834]	
stavbě		generální architekt		 ŘEZANINA & BARTOŇ, s.r.o. Jenkovice 111 503 46 Jenkovice	
 MĚSTO KROMĚŘÍŽ Město Kroměříž Veľké náměstí 115/1 767 01 Kroměříž					
autorizace					
projektant části					
ŘEZANINA & BARTOŇ, s.r.o. Jenkovice 111 503 46 Jenkovice					
Ing. Jiří Bartoň ČKAIT 0602517 autORIZOVANÝ INŽENÝR PRO POZEMNÍ stavby					
část					
D.1.1.b					
Výkresová část SO.01					
výkres					
SO.01 Pohledy					
datum zhotovení		měřítko		SO/NO	
10/2023		1:50		SO.01	
datum revize		číslo revize		číslo výkresu	
-		-		D.1.1.b.7	

DLO JE OCHRÁNĚNO AUTORSKÝM ZÁKONEM. JAKÉKOLIV ROZMNOŽOVÁNÍ ČI VYTVÁŘENÍ KOPÍI BEZ VĚDOMÍ AUTORA JE ZAKÁZÁNO.